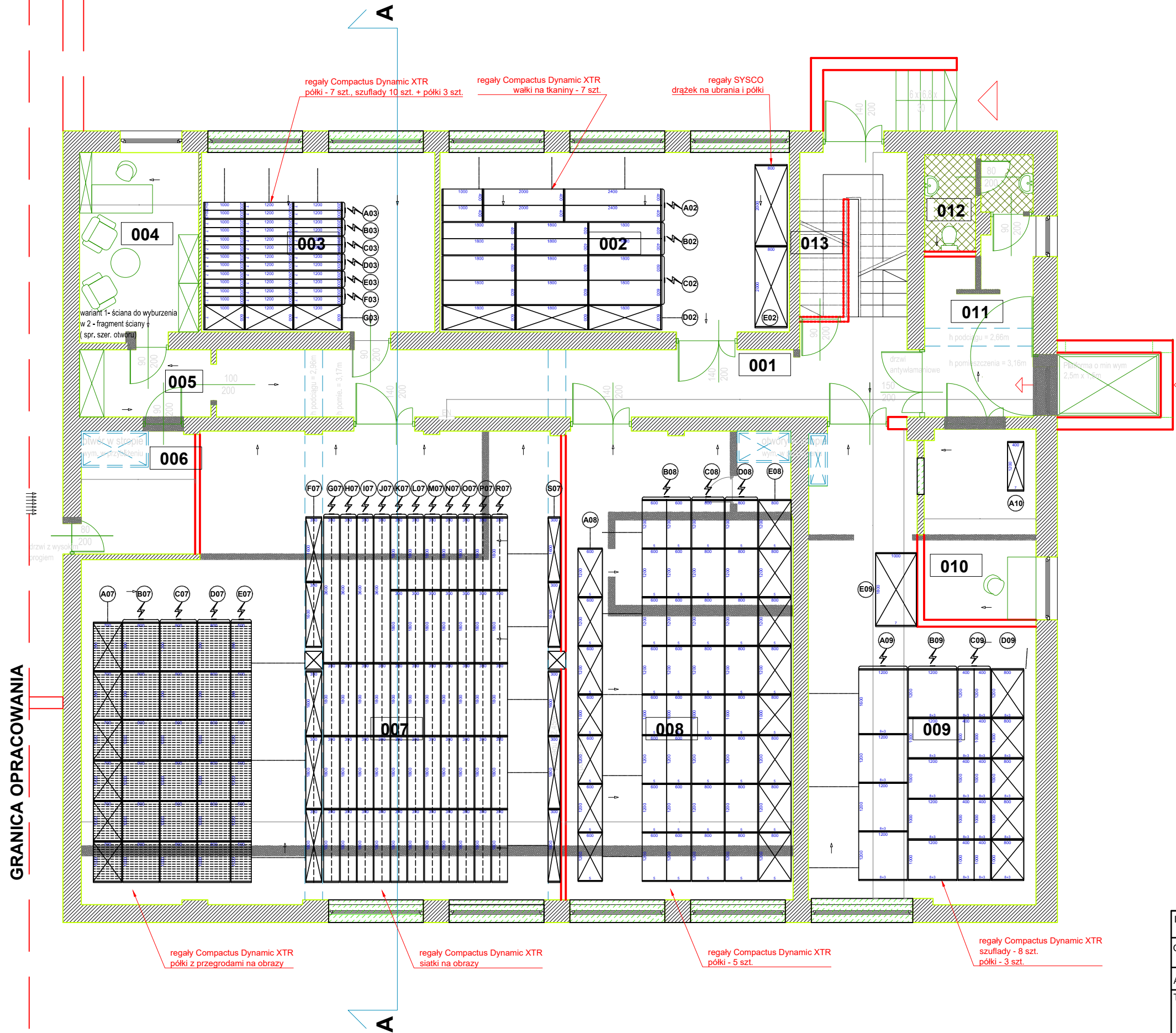


ZESTAWIENIE POMIESZCZEŃ

L.P.	NAZWA POMIESZCZENIA	RODZAJ PODŁOGI	Pow. m ²
0.01	KOMUNIKACJA	PODŁ. PRZEM.	30,30
0.02	MAGAZYN	PODŁ. PRZEM.	38,22
0.03	MAGAZYN	PODŁ. PRZEM.	25,51
0.04	POM. SOCJALNE	PANELE PODŁOG.	13,62
0.05	PRZEDSIONEK	PODŁ. PRZEM.	5,37
0.06	POM. TECHN.	PODŁ. PRZEM.	8,51
0.07	MAGAZYN	PODŁ. PRZEM.	128,18
0.08	MAGAZYN	PODŁ. PRZEM.	64,46
0.09	MAGAZYN	PODŁ. PRZEM.	50,93
0.10	PRZYJĘCIE I EKSPED. EKSP.	PODŁ. PRZEM.	12,97
0.11	STR. PLATF.	PODŁ. PRZEM.	11,78
0.12	SANITARIAT	PL. CERAM.	4,78
0.13	ISTN. KL. SCHOD.	LASTRICO	3,48



LEGENDA

- ŚCIANY ISTNIEJĄCE
- ŚCIANY PROJEKTOWANE
- OTWORY DO ZAŚLEPIENIA
- ŚCIANY DO WYBURZENIA

Projekt architektoniczny należy rozpatrywać łącznie z projektami branżowymi. Stolarkę należy zamawiać po uprzednim mierzeniu otworów w świetle. Rysunek opracowany na podstawie inwentaryzacji.

Investor:	MUZEUM TATRZAŃSKIE IM. DRA T. CHAŁUBIŃSKIEGO W ZAKOPANEM, ul. KRUPÓWKI 10, 34- 500 ZAKOPANE	Skala	1 : 100	
Obiekt:	Zakopiańskie Centrum Edukacji - Zewnętrzne magazyny dla MUZEUM TATRZAŃSKIEGO	numer rysunku	1	
Adres inv.:	ul. Kasprusie 35 a, 34-500 Zakopane	numer strony	1	
Temat :	Rzut piwnic - koncepcja / magazyny MT	Sierpień 2016		
Branża:	Architektura	Projekt.:	Oprac.:	mgr inż.arch. Victoria Olcoń