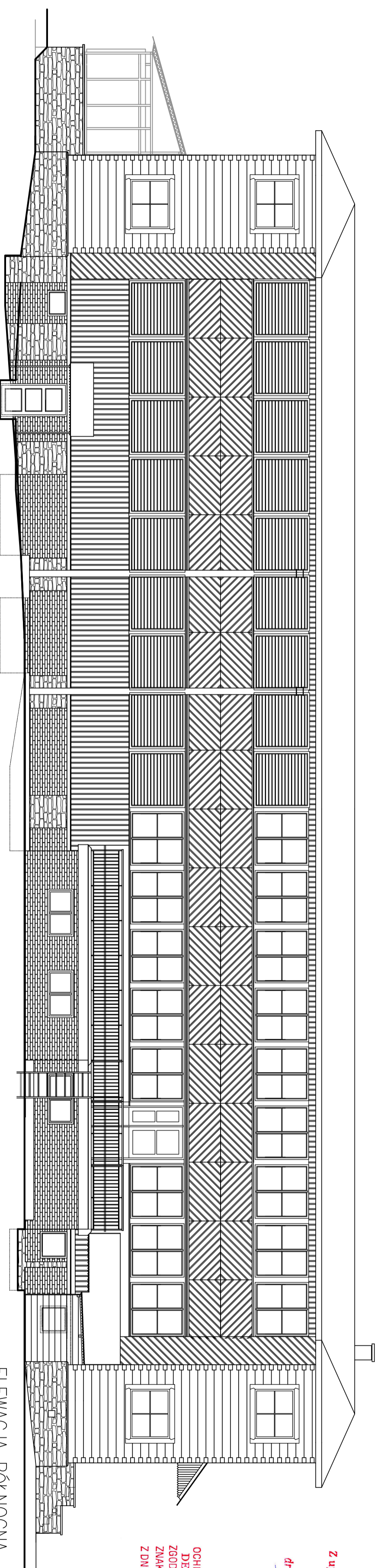


ELEWACJA POŁUDNIOWA



ELEWACJA PÓŁNOCNA

Z up. Małopolskiego Woj. wódzkiego
Konservatora Zabytków
[Signature]
dr hab. arch. Mirosław Holcwiński
Kierownik Delegatury
w Nowym Targu

WOJEWÓDZKI URZĄD
OCHRONY ZABYTKÓW W KRAKOWIE
DELEGATURA NOWY TARG
ZGODNIE Z OPINIĄ KONSERWATORSKĄ
ZNAK: *[Signature]*
Z DNIA: *[Signature]*

2008-04-30

DR
ZASTĘPCA SE. WOJEWÓDZKI URZĄD OCHRONY ZABYTKÓW W KRAKOWIE
PROJEKTANTA: mgr inż. JACEK KIK
PROJEKTOWANIE: mgr inż. JACEK KIK
AUTORSKA PRACOWNIA ARCHYTEKTONICZNA ZENON REJM s.p. z o.o.
UL. KRUPKI 4B 34-500 ZAKOPANE tel/fax 0 18 2014034

GALERIA WL. HASIORA, UL. JAGIELLOŃSKA 18, Z-1e

INWESTOR: MUZEUM TARZAŃSKIE IM. DR. T. CHARLIŃSKIEGO W ZAKOPANEM

TEMAT: GALERIA WŁADYSŁAWA HASIORA

TRESC: ELEWACJE PÓŁNOCNA I POŁUDNIOWA

ARCHITECT	SKALA
mgr inż. arch. ZENON A. REJM	1:100
WSPÓRZACZKA:	DATA:
mgr inż. arch. Jacek Kik	KWIECIEŃ 2008
SPRACODZIELNIA:	BRANŻA:
mgr inż. arch. Stanisław Jank	ARCH.
	STADIUM:
	ARCH.-BUD.
	04