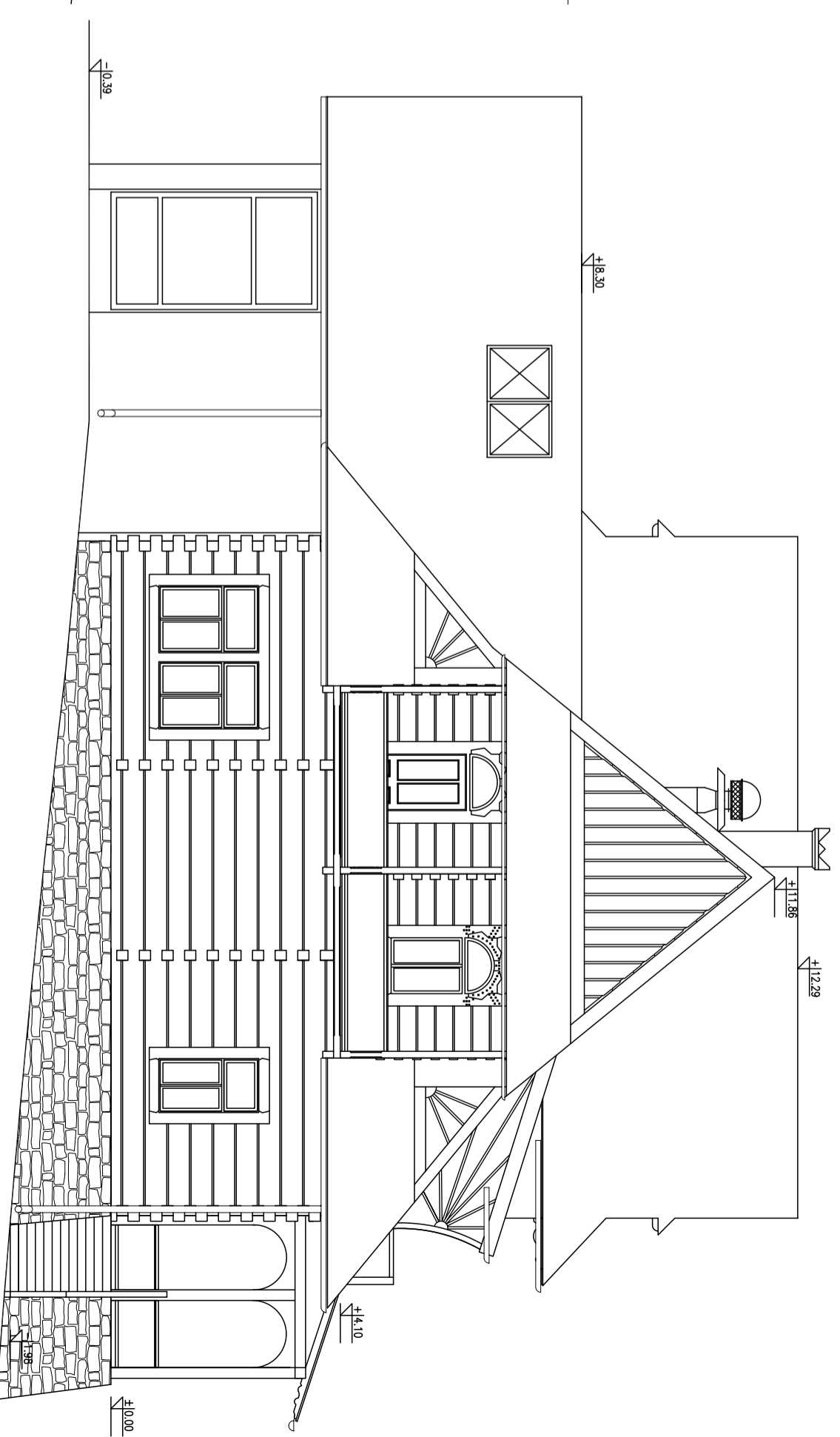
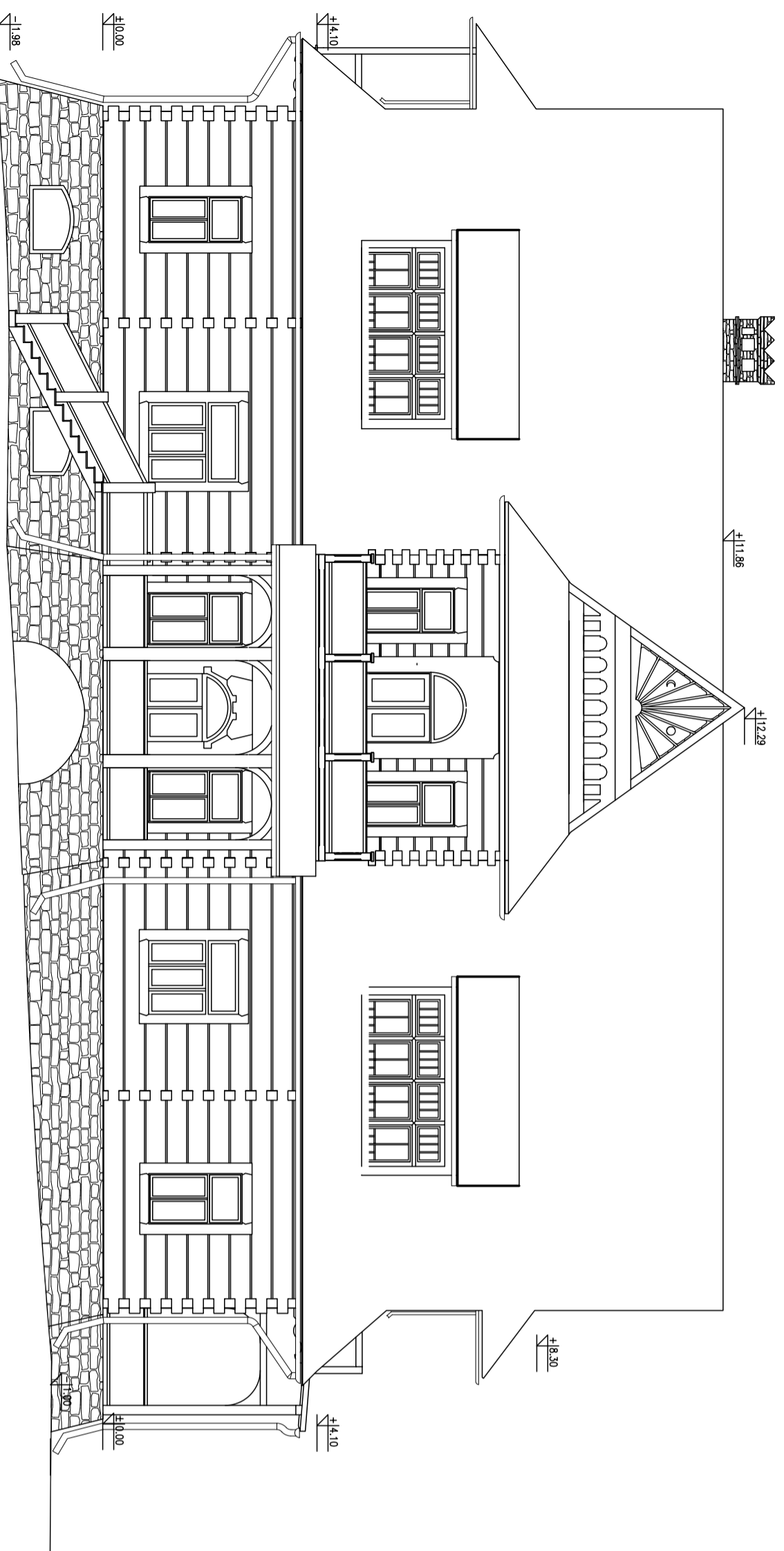


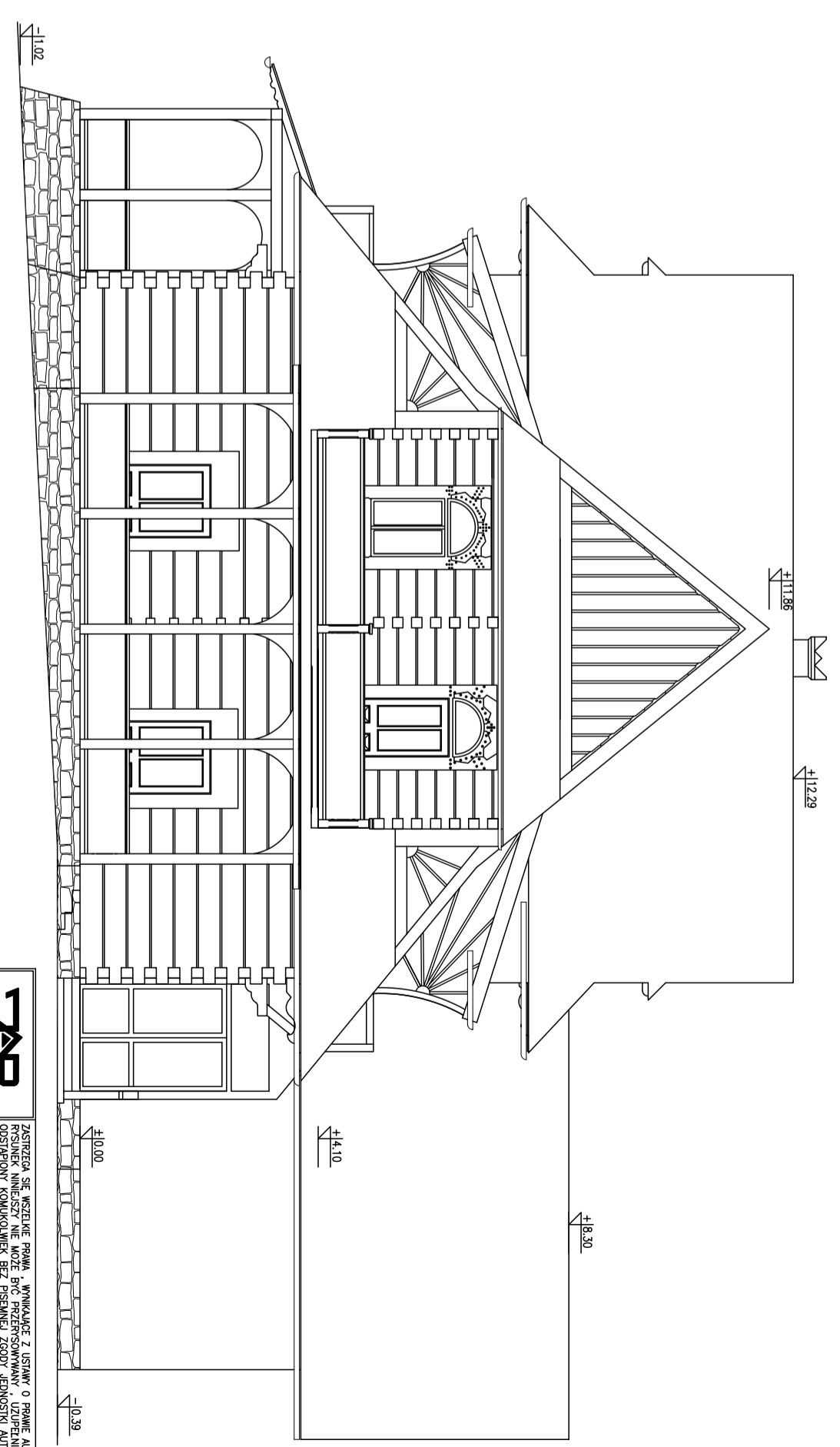
ELEWACJA WSCHODNIA




ELEWACJA PÓLNOCNIA



ELEWACJA ZACHODNIA



ELEWACJA PÓLUDNIOWA

	
ZAŁĄCZNIK NR 13 ZADANIE: PROJEKT WYKONAWCZY OBIEKT: WILLA "OKSZA" ADRES: ul. KRUPNIKÓW 4B, 51-500 ZAKOPANE, tel./fax: 0 18 201 4344	
WILLA "OKSZA"	
INWESTOR: MUZEUM TARZAŃSKIE IM. TYTUŚA CHALUBIŃSKIEGO	
TEMAT: REMONT WRAZ ZE ZMIANĄ SPOSÓBU UŻYTKOWANIA NA GALERIĘ XX WIEKU.	
TREŚĆ: ELEWACJE	
ARCHTEKT: mgr inż. arch. ZENON A. REBIL	LICZBA LAMPOWY: SKALA:
WSKAZANIE: stud. WA. JACEK KŁAK	DATA: LISTOPAD 2008
WSKAZANIE: mgr inż. ANDRZEJ TREBUNA	BRANŻA: ARCH.
SPRAWOZDAWCA: mgr inż. arch. STANISŁAW TYJA	STADIUM: BUDOWLAN
1:100	
011	