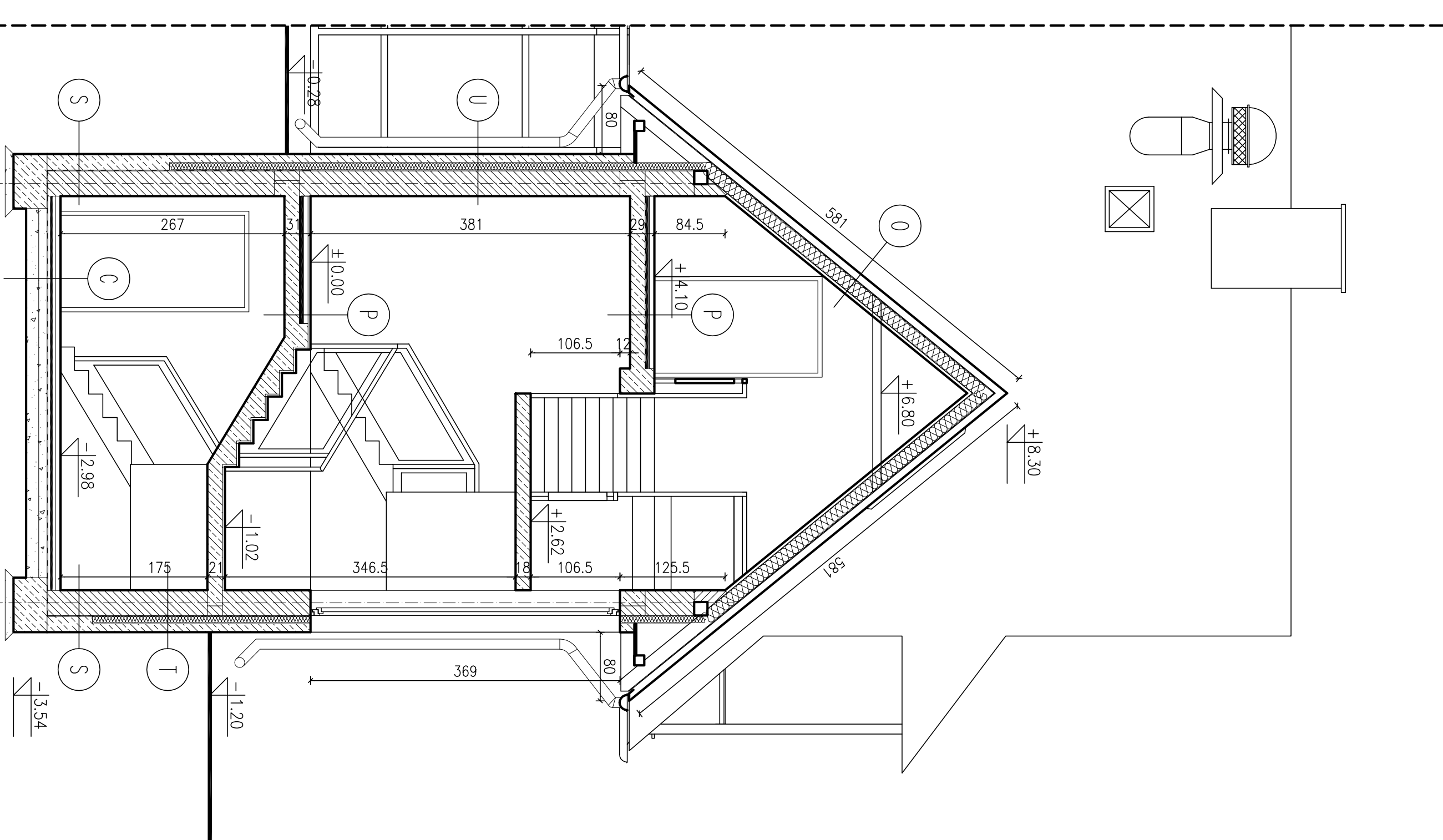


PRZEKRÓJ E-E



PRZEKRÓJ D-D

POSADZKI NA GRUNCIE		POSADZKI POZIOM PIĘTRA		POKRYCIE DACHU		SZCZEGÓLNE ZWIERZNIKI	
A	1 cm Gres Włókna betonowa – wykładanie i nagrowa sst.	D	2,2 cm Kierka drewna Włókna betonowa – wykładanie i nagrowa sst. 2,2 cm Istniejący strop KLEINA	I	2 cm Pankret Istniejący strop drewniany ze słupem podłogiem 3,2 cm Istniejący strop na legarach	N	18-20cm Beki drewniana 6x0 cm Beki drewniana 5 cm Włókna mineralne
B	2,2 cm Kierka drewna Podłoga na legarach – wymiary zniszczonych elementów drewnianych	E	1 cm Gres Włókna betonowa – wykładanie i nagrowa sst. 3 cm Istniejący strop KLEINA	J	2 cm Pankret Istniejący strop drewniany ze słupem podłogiem 20 cm Płyta montażowa 2,4 cm Deski	O	4 cm Gont poszkieblone kładzione, impregnowany 3x1cm Krowie 16 cm Włókna mineralne Folia PE 1,6 cm 2 x Płyta GK
C	1 cm Gres Włókna cem. zbrojona 5 cm Stryżyna twardej 10 cm Ciężki beton 15 cm Gruntobeton	F	1 cm Gres Włókna betonowa – wykładanie i nagrowa sst. 2,4 cm Istniejący strop KLEINA	K	1 cm Pankret Istniejący strop drewniany ze słupem podłogiem 20 cm Płyta montażowa 2,4 cm Deski	S	10-20cm Beki drewniana 6x0 cm Beki drewniana 5 cm Włókna mineralne Folia PE 3 cm Deski 20-30 cm
		G	3,4 cm Płyta kerolowa 5 cm Izolacja przeciwnoścowa 2,7 cm Istniejący strop KLEINA	L	1 cm Gres Opłoczek: membrana wodoszczelna Opłoczek: 201 1-3 cm Opłoczek 201 Siatka podłogowa Opłoczek Opłoczek: 48S 40/16 granit/siatka zgrzewka 2,5 cm Płyta G50 5,2 cm Istniejący strop drewniany ze słupem podłogiem i podłoga oparte na legarach	T	10 cm Izolacja przeciwnoścowa ciepła 10 cm Słupki betonowe na kątach słupów 10 cm Słupki betonowe na kątach słupów 30 cm Patek Porotherm 2 cm Litek cementowy
		H	2 cm Białka Włókna betonowa – wykładanie i nagrowa sst. 2,7 cm Istniejący strop KLEINA	M	2 cm Deski Istniejący strop drewniany ze słupem podłogiem 5,2 cm Istniejący strop na legarach	U	10 cm Słupki betonowe na kątach słupów 10 cm Słupki drewniane 30 cm Patek Porotherm 2 cm Litek cementowy
		P	3-4 cm Płyta kerolowa 5 cm Słupki twardej 5 cm Folia PE 18 cm Płyta żelbetowa			W	18 cm Słupki kerolowa z deską 15x2 cm 10 cm Słupki drewniane 30 cm Patek Porotherm 2 cm Litek cementowy

**DR**

**WILLA "OKSZA"**

INWESTOR: **WILKIN I PARTNERSPNE W. TRZCJA CHARAKTERYSTYCZNA**

LOKALIZACJA: **UL. JANA PAWLA II 10, 01-100 WARSZAWA**

PROJEKTOWAŁ: **DR inż. ANIBERCI IRENA**

DATA: **1-50**

SKALA: **1:50**

010