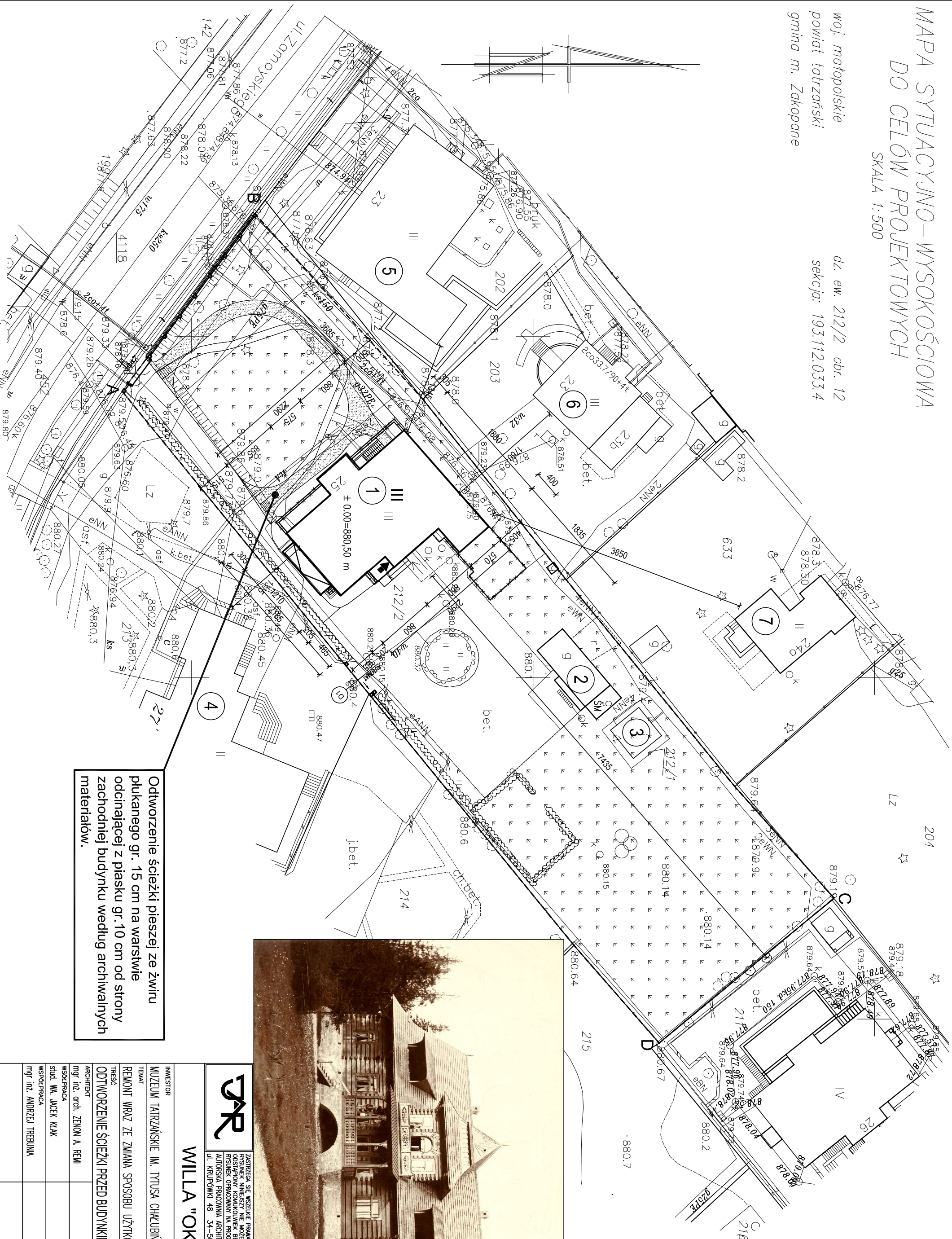


**MAPA SYTUACYJNO-WYSOKOŚCIOWA
DO CELÓW PROJEKTOWYCH**

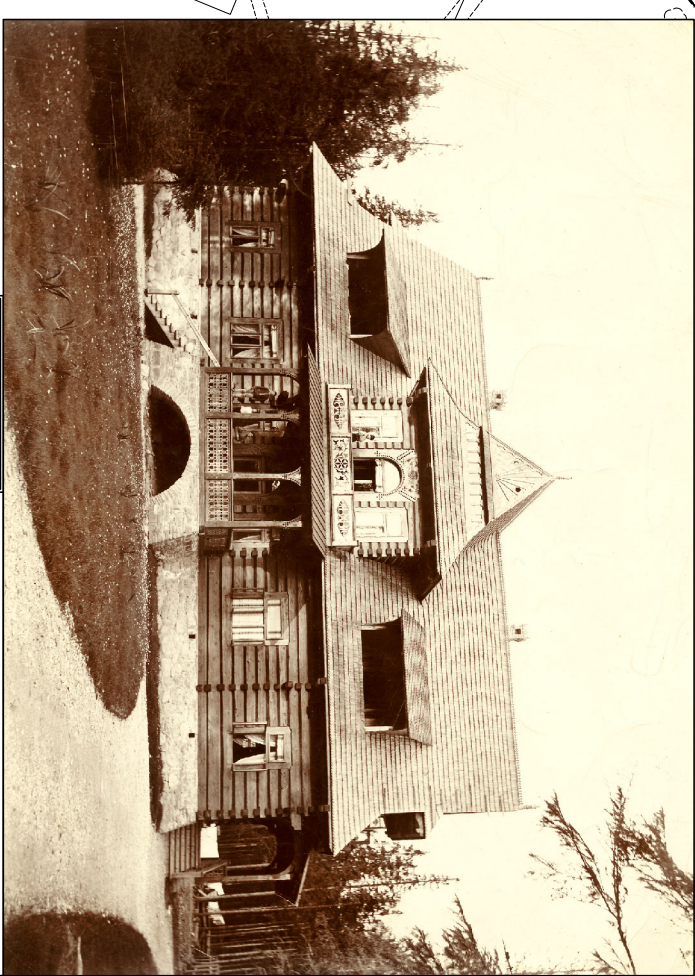
SKALA 1:500

woj. małopolskie
powiat tatrzański
gmina m. Zakopane

dz. ew. 212/2 obr. 12
sekcja: 193.112.033.4



Odtworzenie ścieżki pieszej ze żwiru pługanego gr. 15 cm na warstwie odcinającej z piasku gr. 10 cm od strony zachodniej budynku według archiwalnych materiałów.



JAR
ZASTRZEŻENIE: NIE WNIKAJĄC Z USTAWY O PRAWIE AUTORSKIM
PRZEKAZUJEMY NIEKŁADZĄC WŁASNOŚCIAM I WYKONANIAM LUB
PRZEKAZUJEMY NIEKŁADZĄC WŁASNOŚCIAM I WYKONANIAM LUB
AUTORSKĄ PRACOWNIA ARCHITEKTONICZNA ZENON A REMI "JAR" sp. z o.o.
ul. KRUPÓWKI 48 34-500 ZAKOPANE tel./fax 0 18 2014034

WILLA "OKSZA"

INWESTOR
MUZEUUM TATRZAŃSKIE IM. TYTUŠA CHAŁUBIŃSKIEGO

TEMAT
REMONT WRAZ ZE ZMIANĄ SPOSOBU UŻYTKOWANIA NA GALERIĘ XX WIEKU.

TREŚĆ
ODTWARZENIE ŚCIEŻKI PRZED BUDYNKIEM

ARCHITEKT	mgr inż. arch. ZENON A. REMI	NUMER UMOWY	SKALA
WSCIPRACA	stud. WA. JACEK KLJK	DATA	1:500
WSCIPRACA	mgr inż. ANDRZEJ TREBUJNA	LISTOPAD 2006	
		BRANŻA	NR. RYS.
		ARCH.	
		STADIUM	
		INWENTARYZACJA	