

UWAGI OGÓLNE:

1. Instalacje słaboprądowe prowadzić w korytku dla inst. słaboprądowych
2. Sposób wykonania instalacji wg opisu.
3. Wszystkie odcinki instalacji poza korytkami prowadzić w rurkach lub lorytkach instalacyjnych PCV (giętych i sztywnych)
4. W miejscach instalowania urządzeń pozostawić rezerwę przewodu 1,0m



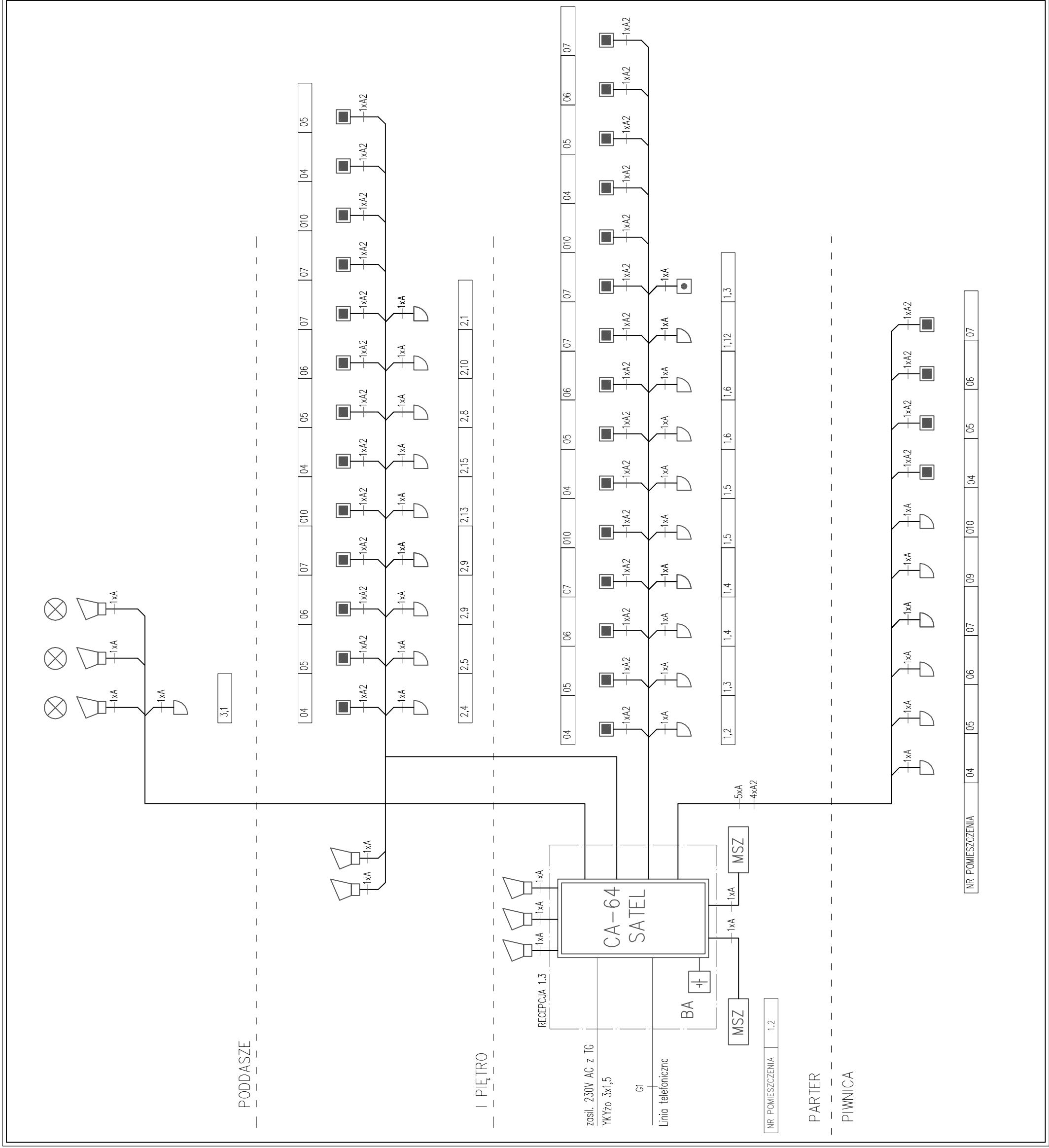
WILLA "OKSZA"

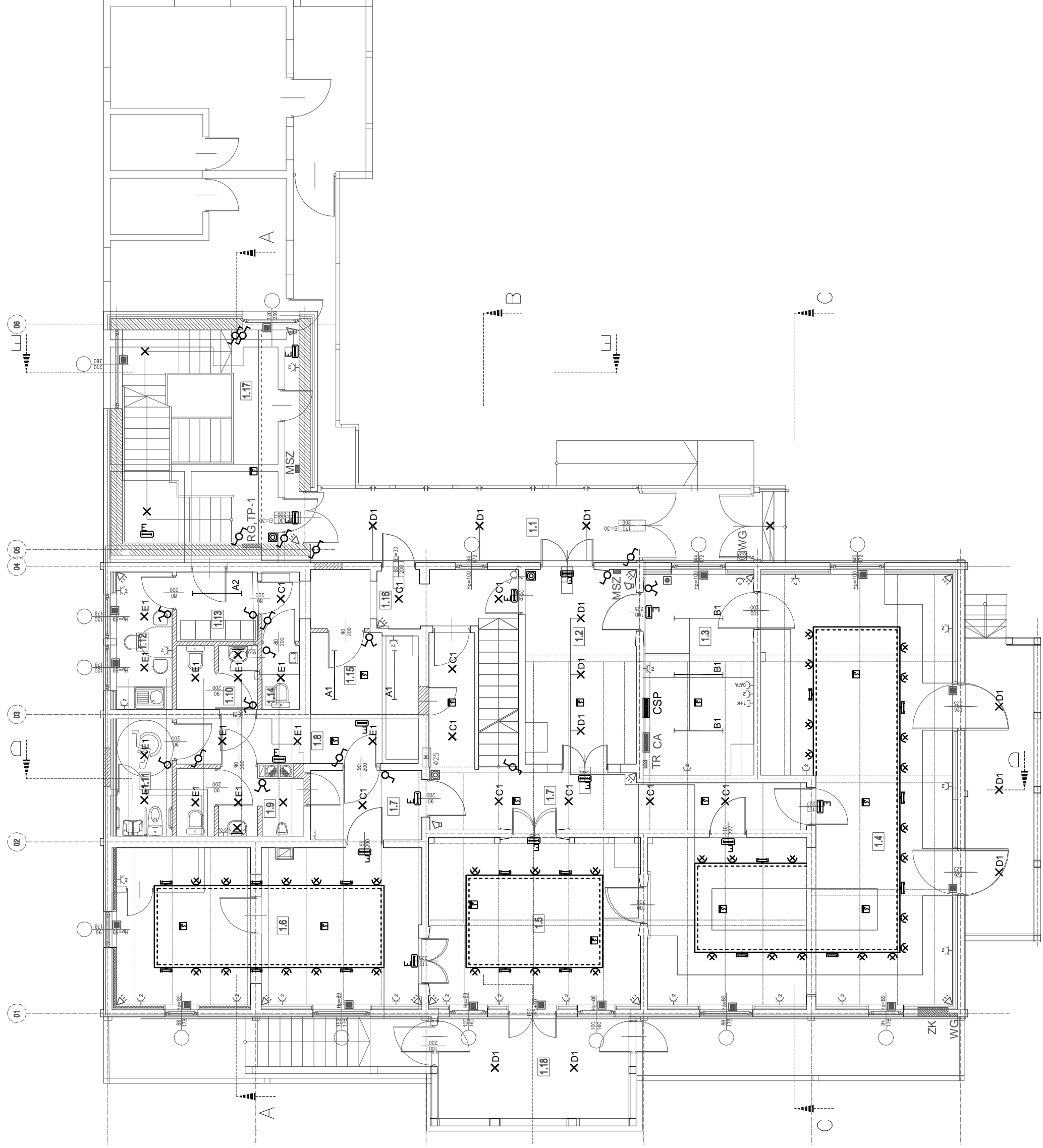
INWESTOR
MUZEUM TATRZAŃSKIE IM. DR. TYTUSA CHAŁUBIŃSKIEGO

TEMAT
REMONT WRAZ ZE ZMIANĄ SPOSOBU UŻYTKOWANIA NA GALERIĘ XX WIEKU

TREŚĆ
SCHEMAT

ARCHITEKT mgr inż. arch. ZENON A. REMI	NUMER UMOWY	SKALA
PROJEKTANT inż. ANTONI SCABON	DATA 11.2006	1:100
OPRACOWANIE mgr inż. TOMASZ FLORCZYKIEWICZ	BRANŻA ELEKTR.	NR. RYS. 1
SPRAWDZAJĄCY mgr inż. PIOTR KAPUŚCINI	STADIUM	P. W.





URZĄDZENIA I TABLICE:

- ZK złącze kablowe
- WG wyłącznik główny ppoż.
- TG tablica główna
- TP tablice piętrowe
- TK tablice kotłowni
- TR tablica recepcji
- WG zdalne sterowanie wył.głównego
- TT szafka telekomunikacyjna 19"

INSTALACJA SYGNALIZACJI POŻARU:

- CSP** - CENTRALA SYGNALIZACJI POŻARU BMZ-INTEGRAL
OBUDOWA 5A Z WYC. NA POLE OBSŁUGI + ZASILACZ PSU 5
CZUJKA POŻAROWA OPTYCZNA OSD2000 + GNWZDO USB501
RĘCZNY OSTRZEŻACZ POŻAROWY MCP 535
CENTRALA SYSTEMU ODDYMANIA TYP MCR 9705V2
- CPO** - CENTRALA SYSTEMU ODDYMANIA TYP MCR 9705V2
- CO** - CZUJKA DYMOWA OPTYCZNA FO1362
- SK** - KA 32-500 - siłownik klapy oddymniającej

SYSTEM SYGNALIZACJI NAPADU I WŁAMANIA (SAHEL):

- CA** - Centrala alarmowa CA-64 w obudowie z akumulatorem 7Ah
- MSZ** - manipulator szlifierowy CA-10KLED
- CA** - sygnalizator zewnętrzny optyczno-akustyczny SPLZ-1011
- CA** - czujka PIR klasa C SRP600 z regulowaną optyką
- CA** - przycisk napadowy
- CA** - Kontaktрон powierzchniowy, plastikowy szczelina 15 mm, SC516
- CA** - Zewnętrzny sygnalizator optyczno-akustyczny

UWAGI OGÓLNE:

- Instalacje słaboprądowe prowadzić w korytku dla inst. słaboprądowych
- Sposób wykonania instalacji wg opisu.
- Wszytkie odcinki instalacji poza korytkami prowadzić w rurkach lub lorykach instalacyjnych PCV (głębkości i sztywności) w miejscach instalowania urządzeń pozostawić rezerwę przewodu 1,0m



ZASTRZEŻENIE: Wszelkie prawa, wynagrodzenie z umowy o prace autorskie, licencje, prawa własności intelektualnej, w tym prawa do kopiowania, rozpowszechniania, publikacji, sprzedaży, w całości należą do Jaruzelskich Architekci Remontowi (JAR).
AUTORSKA PRACOWNIA ARCHYTEKTONICZNA ZENONA REMI "JAR" sp. z o.o.
ul. KRUPÓWKI 48 34-500 ZAKOPANE, tel./fax 0 18 2014034

WILLA "OKSZA"

INWESTOR
MUZEUM TATRZAŃSKIE IM. DR. TYTUSA CHAŁUBIŃSKIEGO

TEMAT
REMONT WRAZ ZE ZMIANĄ SPOSOBU UŻYTKOWANIA NA GALERIĘ XX WIEKU

TREŚĆ
RZUT PARTERU

ARCHITEKT	mgr inż. arch. ZENON A. REMI	NUMER UMOWY	SKALA
PROJEKTANT	inż. ANTONI SCABÓN	DATA	1:100
OPRACOWANIE	mgr inż. TOMASZ FLORCZYKIEWICZ	BRANŻA	NR. RYS.
SPRAWDZAJĄCY	mgr inż. PIOTR KAPUŚCIŃSKI	ELEKTR.	3
		STADIUM	P.W.

URZĄDZENIA I TABLICE:

- ZK złącze kablowe
- WG wyłącznik główny ppoż.
- TG tablica główna
- TP tablice piętrowe
- TK tablice kółtowni
- TR tablica recepcji
- WG zdalne sterowanie wył. głównego
- szafka telekomunikacyjna 19"

INSTALACJA SYGNALIZACJI POŻARU:

- CSP** CENTRALA SYGNALIZACJI POŻARU BMZ-INTEGRAL
OBUDOWA 5A Z WYC. NA POLE OBSŁUGI + ZASILACZ PSU 5
- CZUJKA POŻAROWA OPTYCZNA OSDZ02000 + GNIAZDO USB501
- RĘCZNY OSTRZEGACZ POŻAROWY MCP 535
- CPO** CENTRALA SYSTEMU ODDYMIANIA TYP MCR 9705V2
- CO** CZUJKA DYMOWA OPTYCZNA FO1362
- SK** KA 32-500 - silownik klapy oddymniającej

SYSTEM SYGNALIZACJI NAPADU I WCIĄMANIA (SATEL):

- CA** - Centrala alarmowa CA-64 w obudowie z akumulatorem 7Ah
- MSZ** - manipulator zrywowy CA-10KLED
- sygnalizator zewnętrzny optyczno-akustyczny SPLZ-1011
- czujka PR klasa C SRP600 z regulowaną optyką
- przycisk napadowy
- Kontaktor powierzchniowy, posiadkowy szczelino 15 mm, SC516
- Zewnętrzny sygnalizator optyczno-akustyczny

UMIAG ODŁINE:

1. Instalacje słaboprądowe prowadzić w korytku dla inst. słaboprądowych
2. Sposób wykonania instalacji wg opisu.
3. Wszystkie odcinki instalacji poza korytkami prowadzić w rurkach lub korytkach instalacyjnych PCV (głębokości i sztywności)
4. W miejscach instalowania urządzeń pozostawić rezerwę przewodu 1,0m



WILLA "OKSZA"

INWESTOR
MUZEUM TATRZAŃSKIE IM. DR. TYTUSA CHAŁUBIŃSKIEGO

TEMAT
REMONT WRAZ ZE ZMIANĄ SPOSOBU UŻYTKOWANIA NA GALERIĘ XX WIEKU

TREŚĆ
RZUT PIĘTRA

ARCHITEKT

mgr inż. arch. ZENON A. REMI

PROJEKTANT

inż. ANTONI SCABÓN

OPRACOWANIE

mgr inż. TOMASZ FLORCZYKIEWICZ

SPRWDZAJĄCY

mgr inż. PIOTR KAPUŚCIŃSKI

NUMER UMOWY

SKALA

DATA

1:100

BRANŻA

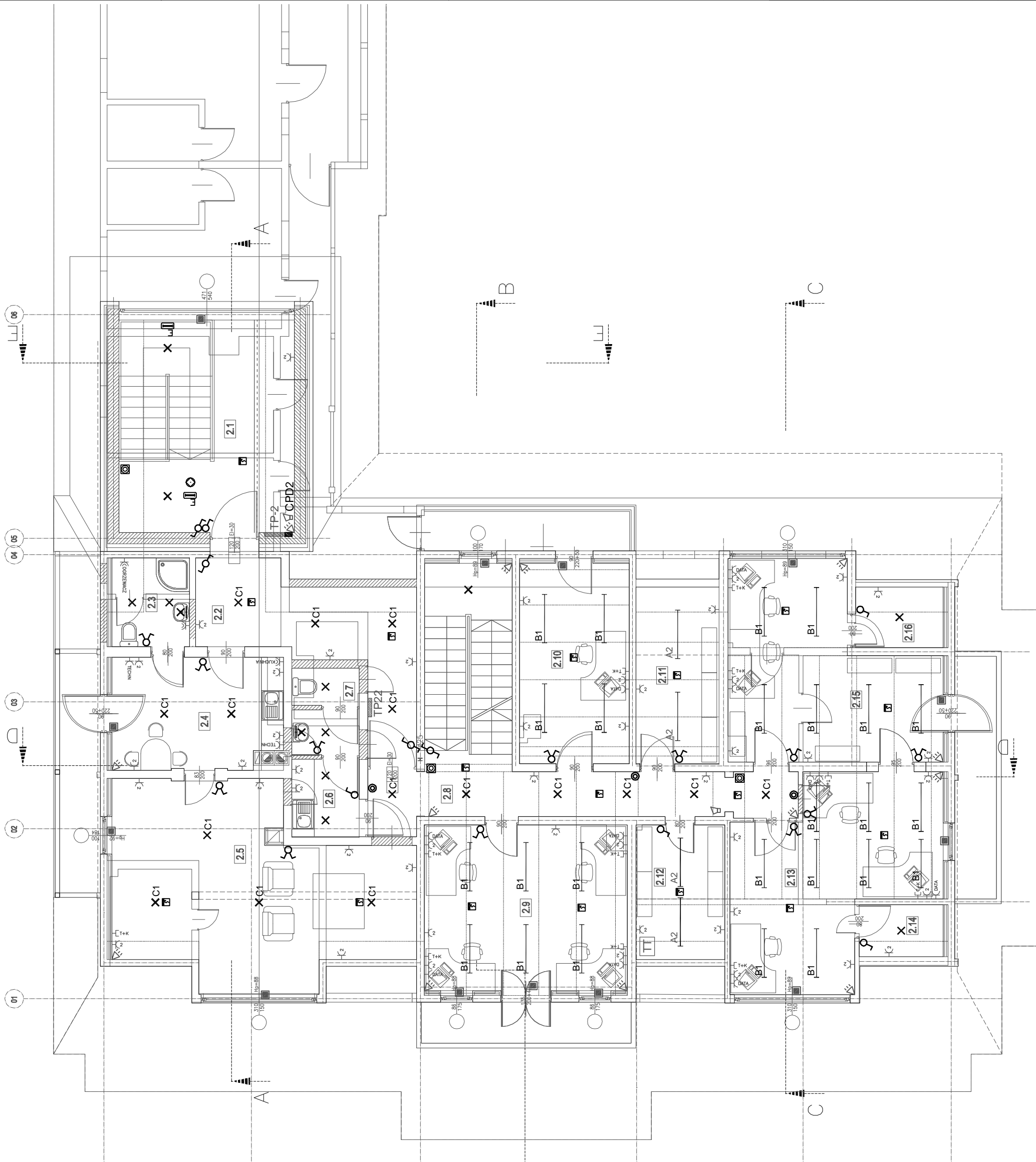
NR. RYS.

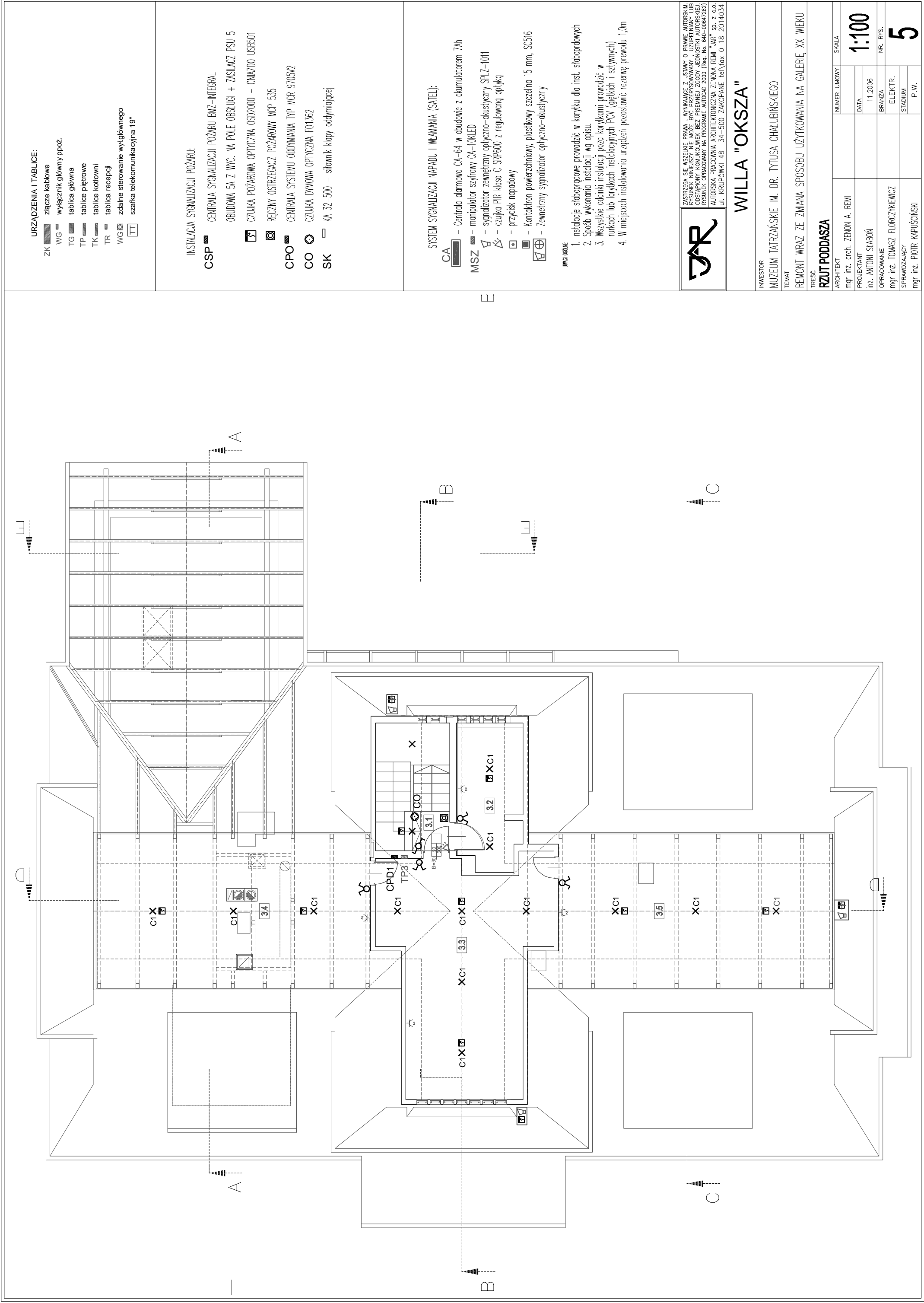
ELEKTR.

STADIUM

P.W.

4





- URZĄDZENIA I TABLICE:**
- ZK złącze kablowe
 - WG wyłącznik główny ppoż.
 - TG tablica główna
 - TP tablice piętrowe
 - TK tablice kółtowni
 - TR tablica recepcji
 - WG zdalne sterowanie wył. głównego
 - szafka telekomunikacyjna 19"

- INSTALACJA SYGNALIZACJI POŻARU:**
- CSP** CENTRALA SYGNALIZACJI POŻARU BMZ-INTEGRAL
 OBUDOWA 5A Z WYC. NA POLE OBSŁUGI + ZASILACZ PSU 5
- CZUJKA POŻAROWA OPTYCZNA OSD2000 + GNIAZDO USB501
- RĘCZNY OSTRZEGACZ POŻAROWY MCP 535
- CPO** CENTRALA SYSTEMU ODDYMIANIA TYP MCR 9705V2
- CO** CZUJKA DYMOWA OPTYCZNA FO136Z
- SK** KA 32-500 - silownik klapy oddymiającej

- SYSTEM SYGNALIZACJI NAPADU I WŁAMANIA (SATEL):**
- CA** - Centrala alarmowa CA-64 w obudowie z akumulatorem 7Ah
- MSZ** - manipulator sztyrowy CA-10KLED
- sygnalizator zewnętrzny optyczno-akustyczny SPLZ-1011
- czujka PIR klasa C SRP600 z regulowaną optyką
- przycisk napadowy
- Kontakttron powierzchniowy, plastikowy szczelina 15 mm, SC516
- Zewnętrzny sygnalizator optyczno-akustyczny

- UMIAGŁOBIENIE**
1. Instalacje słaboprądowe prowadzić w korytku dla inst. słaboprądowych
 2. Sposób wykonania instalacji wg opisu.
 3. Wszystkie odniki instalacji poza korytkami prowadzić w rękach lub lorytkach instalacyjnych PCV (głębich i sztywnych)
 4. W miejscach instalowania urządzeń pozostawić rezerwę przewodu 1,0m



ZASTRZEŻENIE: Wszelkie prawa, wynagrodzenie z umowy o prawie autorskim, licencje, prawa własności intelektualnej, w tym prawa do kopiowania, rozpowszechniania, publikacji, tłumaczenia, adaptacji, modyfikacji, wykorzystania w innych projektach, a także do wszelkich form komunikacji, w tym do publikacji w internecie, są zastrzeżone przez autora. Wszelkie prawa zastrzeżone. Wszelkie prawa zastrzeżone. Wszelkie prawa zastrzeżone.

RYŚNIEK OPRACOWANY NA PROGRAMIE AUTOCAD 2000 (Reg. No. 640-00647282)

AUTORSKA PRACOWNIA ARCHYTEKTONICZNA ZENONA REMI "JAR" sp. z o.o.
 ul. KRUPÓWKI 48 34-500 ZAKOPANE, tel./fax 0 18 2014034

WILLA "OKSZA"

INWESTOR
 MUZEUM TATRZAŃSKIE IM. DR. TYTUSA CHAŁUBIŃSKIEGO

TEMAT
 REMONT WRAZ ZE ZMIANĄ SPOSOBU UŻYTKOWANIA NA GALERIĘ XX WIEKU

TRESC
 RZUT PODDASZA

ARCHITEKT	NUMER UMOWY	SKALA
mgr inż. arch. ZENON A. REMI		1:100
PROJEKTANT	DATA	
inż. ANTONI SCABÓN	11.2006	
OPRACOWANIE	BRANŻA	NR. RYS.
mgr inż. TOMASZ FLORCZYKIEWICZ	ELEKTR.	5
SPRAWDZAJĄCY	STADIUM	P.W.
mgr inż. PIOTR KAPUŚCIŃSKI		