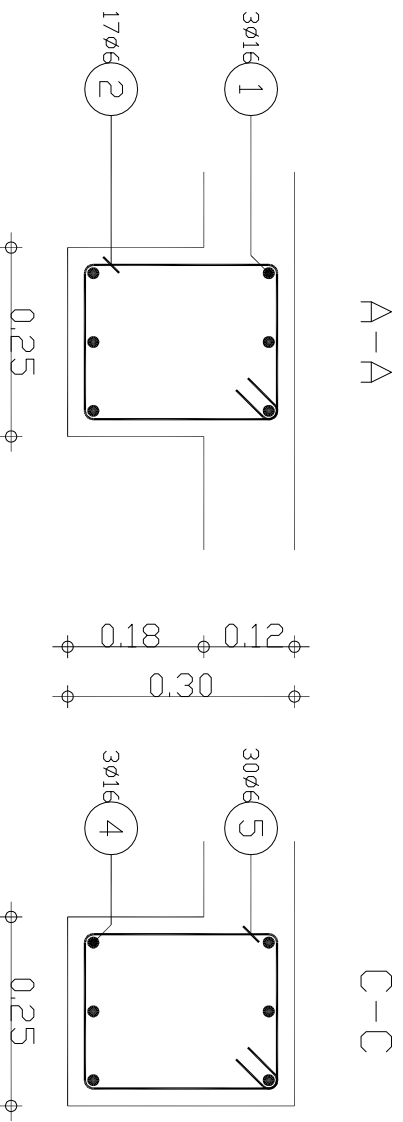
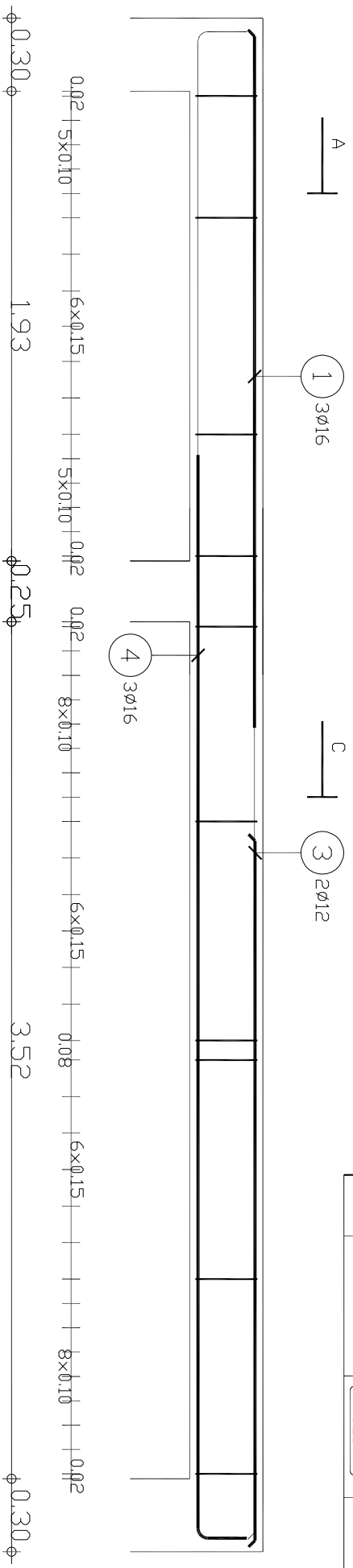


|                                      |                             |                           |
|--------------------------------------|-----------------------------|---------------------------|
| Beton = 0,473 m <sup>3</sup>         | Stal A-III (34GS) = 60,4 kg | f <sub>y,d</sub> = 350MPa |
| B20 f <sub>cd</sub> = 10,7MPa        | Stal A-0 (St0S) = 15,99 kg  | f <sub>y,d</sub> = 190MPa |
| Długość = 1456 kg/ m <sup>3</sup>    | Skala widoku 1:25           | Długość boczna 2 cm       |
| Pow. deskowania = 332 m <sup>2</sup> | Skala przekroju 1:10        |                           |

| Poz. | Zbrojenie   | Kształt      | Stal  |
|------|-------------|--------------|-------|
| 1    | 3ø16 l=6,20 | 6,20         | A-III |
| 2    | 17ø6 l=1,03 | 0,06<br>0,25 | A-0   |
| 3    | 2ø12 l=2,93 | 2,93         | A-0   |
| 4    | 3ø16 l=6,55 | 6,19         | A-III |
| 5    | 30ø6 l=1,03 | 0,06<br>0,25 | A-0   |



## WILLA "OKSZA"

ZASTRZEŻENIE: NIE MOŻE BYĆ REPRODUKOWANY, DZIĘLONY, LUB  
 ROZPOWIEKOWANY BEZ WZGLĘDU NA SPOSÓB I FORMĘ. WYKORZYSTANIE  
 BEZ WZGLĘDU NA SPOSÓB I FORMĘ WYMAGA ZGODNEGO  
 RZUCENIA ODPRAKOWANY NA PRÓGOWIE AUTOCOD 2000 (ISS. NO. 640-0067282)  
 AUTORSKA PRACOWNIA ARCHITEKTURALNA ŻENIA REJI "DPR" sp. z o.o.  
 ul. KRUPÓWKI 48 34-500 ZAKOPANE tel./fax 0 18 2014034

|                |                             |  |       |
|----------------|-----------------------------|--|-------|
| INWESTOR       |                             | MUSEUM TATRZAŃSKIE IM. TYTUSA CHALUBIŃSKIEGO                   |       |
| TEMAT          |                             | REMONT WRAZ ZE ZMIANĄ SPOSOBU UŻYTKOWANIA NA GALERIĘ XX WIEKU. |       |
| TRESC          |                             | Belka 2.2.1  |       |
| Konstruktor    | mjr inż. Franciszek Guzisko | NUMER UMOWY  | SKALA |
| WSPÓŁPRACOWNIK | mjr inż. Mariusz Sępień     | DATA   | 1:50  |
| WSPÓŁPRACOWNIK |                             | USTROJNO 2006  |       |
| WSPÓŁPRACOWNIK |                             | BRANŻA   |       |
| WSPÓŁPRACOWNIK |                             | Konstrukcja  |       |
| WSPÓŁPRACOWNIK |                             | STADIUM  |       |
| WSPÓŁPRACOWNIK |                             | BUDOWANY   |       |
| WSPÓŁPRACOWNIK |                             |  |       |